



上海煤科检测技术有限公司

国家采煤机械质量监督检验中心

防爆电气产品强制性产品认证(CCC)检验指南

一、2019年7月9日，国家市场监督管理总局正式发布《市场监管总局关于防爆电气等产品由生产许可转为强制性产品认证管理实施要求的公告》，公告明确指出原生产许可产品名录中的防爆电气产品全部转为强制性产品认证（CCC认证）管理，并于10月1日正式实施。

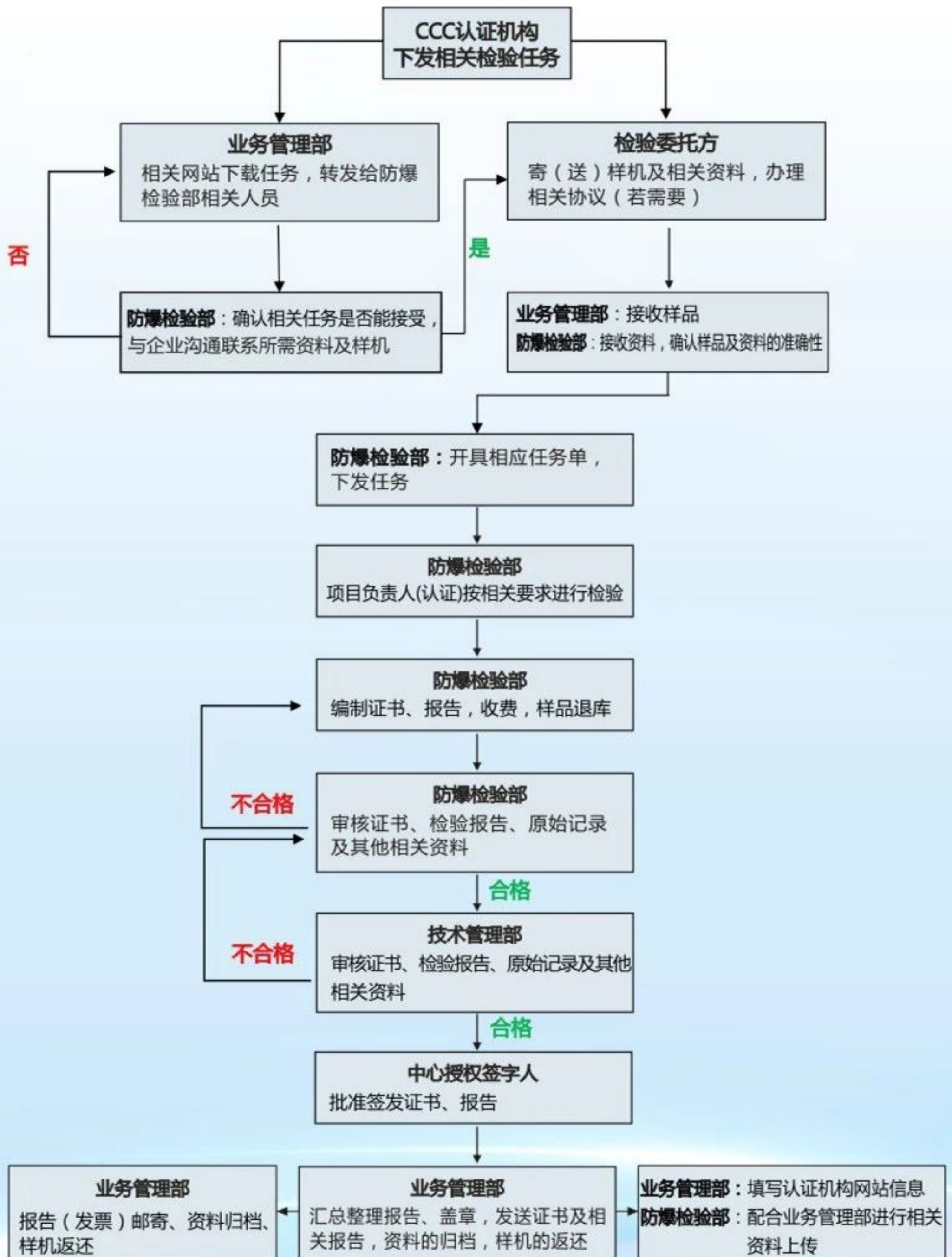
二、2019年8月28日，国家认证认可监督管理委员会公布了《认监委关于发布防爆电气、家用燃气具等产品强制性产品认证实施机构指定决定的公告》（国家认监委2019年第18号）。上海煤科检测技术有限公司/国家采煤机械质量监督检验中心成为CNCA防爆电气强制性产品认证（CCC）的指定实验室。上海煤科检测技术有限公司已同多家CNCA指定认证机构正式签约或达成协议，并于2019年10月1日后开始接受防爆电气产品生产许可证转CCC的相关业务。

CCC 认证机构联系方式如下表

序号	单位	缩写	地址	网址
1	中国质量认证中心	CQC	北京市丰台区南四环西路 188号9区	www.cqc.com.cn
2	方圆标志认证集团	CQM	北京市海淀区增光路33号	www.cqm.com.cn
3	上海仪器仪表自控系统检验 测试所有限公司	SITIIAS	上海市徐汇区漕宝路103号 3号楼	www.sitiias.com.cn
4	南阳防爆电气研究所有限公司	CNEX	南阳市仲景北路20号	www.china-ex.com
5	中创新海（天津）认证 服务有限公司	PCEC	天津市红桥区丁字沽三号路 85号-1	www.pcec.com.cn
6	佳木斯防爆电机研究所	JEXM	黑龙江省佳木斯前进区市 安庆街3号	www.jexm.net

三、防爆电气CCC检验流程

上海煤科检测技术有限公司CCC认证委托检验流程



四、问题答疑

1、CCC证书有效期多久？是否中英文版本均有？

CCC证书有效期为5年，中英文版本证书均有。

2、防爆标准正在修订，实施细则会不会修订？

实施细则中引用的标准未加年代号，标准更改后，细则也会相应更改。

3、如果制造商有多个制造地，是否需要所有的制造地进行审核？

是的。

4、持有有效期内的生产许可证或许可证已经到期但已向防爆电气生产许可证主管部门提出延证申请且已经受理的企业，如何转为CCC证书？

自2019年10月1日起，上述企业向发证机构网上提出换证申请。

5、转换为CCC证书后，有效期与原生产许可证有效期长短有关系吗？

新转换的CCC证书有效期为5年，与原生产许可证有效期长短无关。

6、防爆外壳作为防爆EX元件需要办CCC认证吗？

需要办理CCC认证。

7、是否能选择自身希望的检测中心进行检验？

登录发证机构的网站，注册登陆后，可选择与发证机构签约的相应检测中心。

8、进口企业工厂评审可以请国外机构审核员吗？

国外机构经过中国认证认可协会(ccaa)机构注册的CCC审核员可以依据国内发证CCC机构要求对工厂质量进行现场审核，出具报告，经过国内机构认可方可。

9、CCC转换过程中的费用如何收取？

经确认后，证书转换过程中不向企业收取费用。在证后监督及出现新申请时，按照CCC认证要求，由企业和指定机构按照合同约定执行。

10、发证的单元划分是否和生产许可证或安标证一样？

原生产许可证：一企一证，证书有效期5年；证书管理只有撤销、撤回、注销、吊销的规定。CCC认证：按认证单元划分，认证单元各发证机构划分有所不同，主要依据设备分类（一类、二类）、防爆保护形式、防爆结构分类。按一单元一张证书，通常CCC认证以设备功能划分为基本原则。比如同样防爆标志的产品如Exd[ib]II BT4Gb的红外摄像头和测压仪表需要发两个证书。



服务承诺

上海中心本着“技术领先为核心，服务创新赢客户”的服务宗旨，可根据客户意愿帮助客户推荐选择认证机构，也可根据客户具体情况给出最优转换方案，努力为保障客户CCC转证及申办工作提供优质服务！



CCC检验联系方式

防爆检验部：李 斌 021-57437360 13816504328

业务管理部：滕东浩 021-57437068-2205 13671875340

样品接收人：滕东浩 021-57437068-2205 13671875340

联系地址：上海市奉贤区南桥镇吴塘路369号

